

ΕΛΛΗΝΙΚΟ ΜΕΣΟΓΕΙΑΚΟ ΠΑΝΕΠΙΣΤΗΜΙΟ

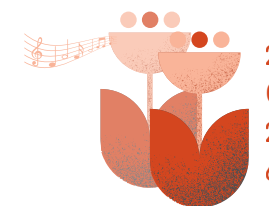


27
4

ΕΛΛΗΝΙΚΟ ΜΕΣΟΓΕΙΑΚΟ ΠΑΝΕΠΙΣΤΗΜΙΟ



ΕΠΕ ΣΤΡΕ ΦΕ



2^ο ΠΟΛΙΤΙΣΤΙΚΟ ΦΕΣΤΙΒΑΛ ΑΝΟΙΞΗΣ

19 Απριλίου - 2 Μαΐου

ΘΕΑΤΡΙΚΗ ΟΜΑΔΑ ΕΛΜΕΠΑ
Πιάνο: Γιάννης Κιαγιαδάκης
Σκηνοθεσία: Νικολής Αβραμάκης

ΧΟΡΩΔΙΑ ΕΛΜΕΠΑ
Πιάνο: Λίλυ Δάκα
Μουσική Διεύθυνση: Γιάννης Πρωτόπαπας



27
4



2^ο ΠΟΛΙΤΙΣΤΙΚΟ ΦΕΣΤΙΒΑΛ ΑΝΟΙΞΗΣ
19 Απριλίου - 2 Μαΐου

ΘΕΑΤΡΙΚΗ ΟΜΑΔΑ ΕΛΜΕΠΑ
Πιάνο: Γιάννης Κιαγιαδάκης
Σκηνοθεσία: Νικολής Αβραμάκης

ΧΟΡΩΔΙΑ ΕΛΜΕΠΑ
Πιάνο: Λίλυ Δάκα

Μουσική Διεύθυνση: Γιάννης Πρωτόπαπας



ΕΛΛΗΝΙΚΟ ΜΕΣΟΓΕΙΑΚΟ ΠΑΝΕΠΙΣΤΗΜΙΟ

Θεατρική Ομάδα | Χορωδία ΕΛΜΕΠΑ

Με αφορμή την συμπλήρωση ενός έτους από τον θάνατο του διεθνούς φήμης φωτογράφου Sebastião Salgado, εμπνεόμαστε από το ντοκιμαντέρ "Το αλάτι της γης", ένα αφιέρωμα στο έργο και τη στάση ζωής του και δημιουργούμε επί σκηνής μια ανθρώπινη εγκατάσταση.

Σώμα, λόγος, κίνηση, ήχος και εικόνα προκαλούν συναισθήματα, γεφυρώνοντας το παρελθόν, το παρόν και το μέλλον.

Με κεντρική έννοια το "επέστρεφε", ξυπνάμε συνειρμούς και αισθήσεις, προσπαθώντας να δημιουργήσουμε ερωτήματα που αφορούν όλους μας, ίσως τώρα περισσότερο από ποτέ.

Μία σύμπραξη της **Θεατρικής Ομάδας του ΕΛΜΕΠΑ** και της **Χορωδίας του ΕΛΜΕΠΑ**.